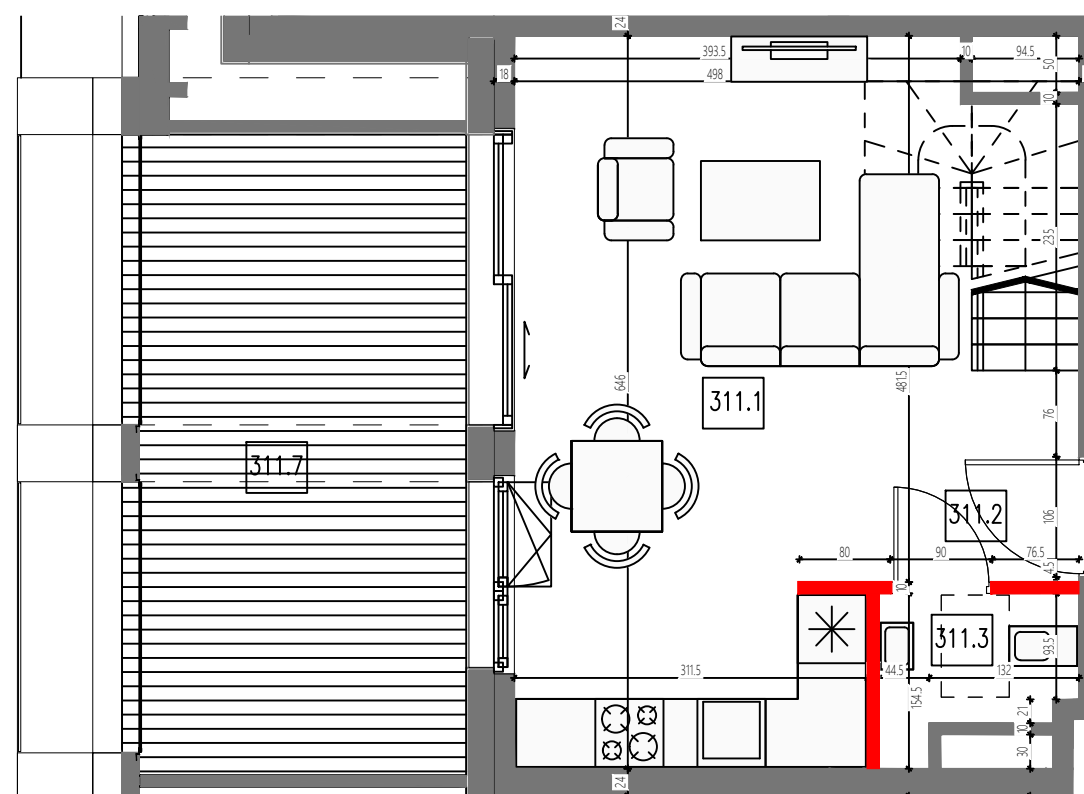
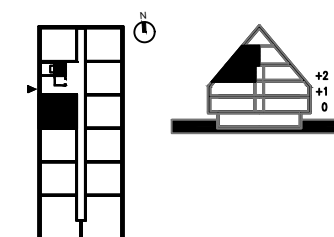


PODDASZE



POZIOM +2

mieszkanie nr 311	
3 pok.	piętro 2+P
pow. sprzedażowa	56.43 m <sup>2</sup>
pow. użytkowa	54.71 m <sup>2</sup>
pow. balkonu	15.12 m <sup>2</sup>



ZESTAWIENIE POWIERZCHNI:

1. SALON + KUCHNIA	22.39 m <sup>2</sup>
2. KORYTARZ 1	3.87 m <sup>2</sup>
3. WC	2.05 m <sup>2</sup>
4. KORYTARZ 2	6.46 m <sup>2</sup>
5. ŁAZIENKA	5.18 m <sup>2</sup>
6. SYPIALNIA 1	8.82 m <sup>2</sup>
7. SYPIALNIA 2	5.94 m <sup>2</sup>
8. BALKON	15.12 m <sup>2</sup>

ściana z możliwością demontażu / zmiany aranżacji

INWESTYCJA:

**BUDYNEK MIESZKALNY  
WIELORODZINNY Z GARAŻEM  
PODZIEMNYM**

Hel, ul. Wydymowa działka nr ew. 646/17 z obrębem  
00011D JEDN. EW. 221101\_1.0001.646/17

INWESTOR:

**Lirowa Apartments**  
Sp. z o. o.  
ul. Kogucia 6a 02-888  
Warszawa



natural

UWAGA:

1. Wymiary pomieszczeń, lokalizację przyborów sanitarnych, rozmieszczenie punktów instalacyjnych itp. podano zgodnie z projektem budowlanym. Mogą wystąpić niewielkie różnice wymiarów i usytuowania elementów powstałe w trakcie realizacji prac budowlanych.
2. Powierzchnia użytkowa lokalu jest określona na podstawie rozporządzenia Ministra transportu, Budownictwa i Gospodarki Morskiej z dn. 25.04.2012 r. w sprawie szczegółowego zakresu i formy projektu budowlanego (Dz. U. z 2012 r. poz. 462); zgodnie z zasadami zawartymi w polskiej normie PN-ISO 9836:1997, tj.: powierzchnia użytkowa lokalu jest obliczona w metrach kwadratowych z dokładnością do dwóch miejsc po przecinku, dla wymiarów lokalu w stanie wykończonym, na poziomie podłogi, nie licząc listew przypodłogowych, progów itp. Do powierzchni użytkowej lokalu nie wlicza się powierzchni elementów nadających się do demontażu, otworów na drzwi i okna oraz nisz w elementach zamykających.
3. Przedstawiona na rzucie aranżacja ma charakter przykładowy, umeblowanie nie stanowi wyposażenia nabywanego lokalu.