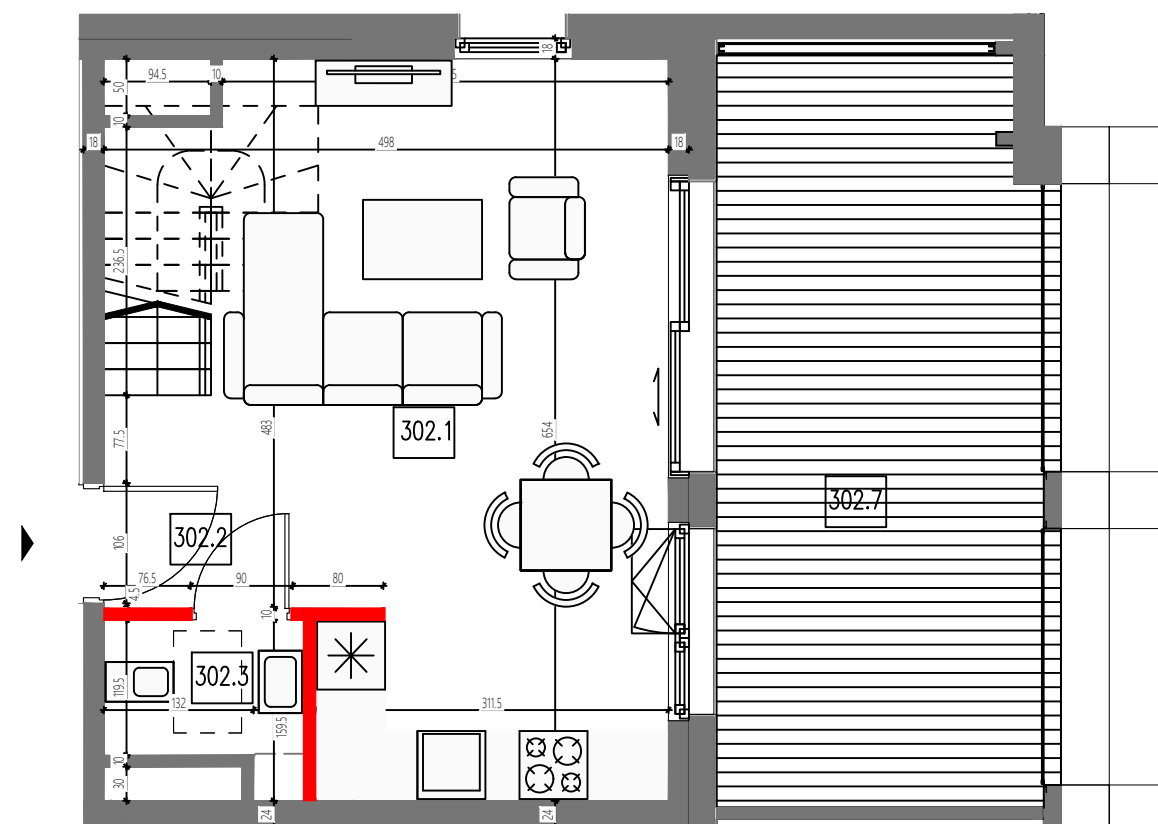
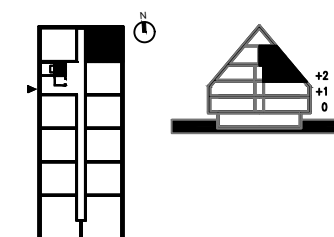


PODDASZE



POZIOM +2

mieszkanie nr 302	
2 pok.	piętro 2+P
pow. sprzedażowa	54.96 m ²
pow. użytkowa	53.25 m ²
pow. balkonu	15.05 m ²



ZESTAWIENIE POWIERZCHNI :

1. SALON + KUCHNIA	22.67 m ²
2. KORYTARZ 1	3.88 m ²
3. WC	2.19 m ²
4. KORYTARZ 2	8.87 m ²
5. ŁAZIENKA	3.75 m ²
6. SYPIALNIA 1	5.62 m ²
7. SYPIALNIA 2	6.27 m ²
8. BALKON	15.05 m ²

ściana z możliwością demontażu / zmiany aranżacji

INWESTYCJA:

**BUDYNEK MIESZKALNY
WIELORODZINNY Z GARAŻEM
PODZIEMNYM**

Hel, ul. Wydмова działka nr ew. 646/17 z obrębem
0001ID JEDN. EW. 221101_1.0001.646/17

INWESTOR:

Lirowa Apartments
Sp. z o. o.
ul. Kogucia 6a 02-888
Warszawa



UWAGA:

1. Wymiary pomieszczeń, lokalizację przyborów sanitarnych, rozmieszczenie punktów instalacyjnych itp. podano zgodnie z projektem budowlanym. Mogą wystąpić niewielkie różnice wymiarów i usytuowania elementów powstałe w trakcie realizacji prac budowlanych.
2. Powierzchnia użytkowa lokalu jest określona na podstawie rozporządzenia Ministra transportu, Budownictwa i Gospodarki Morskiej z dn. 25.04.2012 r. w sprawie szczegółowego zakresu i formy projektu budowlanego (Dz. U. z 2012 r. poz. 462); zgodnie z zasadami zawartymi w polskiej normie PN-ISO 9836:1997, tj.: powierzchnia użytkowa lokalu jest obliczona w metrach kwadratowych z dokładnością do dwóch miejsc po przecinku, dla wymiarów lokalu w stanie wykończonym, na poziomie podłogi, nie licząc listew przypodłogowych, progów itp. Do powierzchni użytkowej lokalu nie wlicza się powierzchni elementów nadających się do demontażu, otworów na drzwi i okna oraz niszy w elementach zamykających.
3. Przedstawiona na rzucie aranżacja ma charakter przykładowy, umeblowanie nie stanowi wyposażenia nabywanego lokalu.