

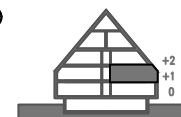
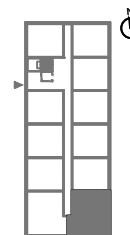
mieszkanie nr 207

3 pok. piętro 1

pow. sprzedażowa 63.95 m²

pow. użytkowa 61.28 m²

pow. balkonu 30.66 m²



ZESTAWIENIE POWIERZCHNI :

1. SALON + KUCHNIA	28.15 m ²
2. KORYTARZ	4.15 m ²
3. ŁAZIENKA	6.00 m ²
4. SYPIALNIA 1	12.37 m ²
5. SYPIALNIA 2	10.61 m ²
6. BALKON	30.66 m ²

ściana z możliwością demontażu / zmiany aranżacji

INWESTYCJA:

**BUDYNEK MIESZKALNY
WIELORODZINNY Z GARAŻEM
PODZIEMNYM**

Hel, ul. Wydymowa działka nr ew. 646/17 z obrębem 0001ID JEDN. EW. 221101_1.0001.646/17

INWESTOR:

Lirowa Apartments
Sp. z o. o.
ul. Kogucia 6a 02-888
Warszawa



UWAGA:

1. Wymiary pomieszczeń, lokalizację przyborów sanitarnych, rozmieszczenie punktów instalacyjnych itp. podano zgodnie z projektem budowlanym. Mogą wystąpić niewielkie różnice wymiarów i usytuowania elementów powstałe w trakcie realizacji prac budowlanych.
2. Powierzchnia użytkowa lokalu jest określona na podstawie rozporządzenia Ministra transportu, Budownictwa i Gospodarki Morskiej z dn. 25.04.2012 r. w sprawie szczegółowego zakresu i formy projektu budowlanego (Dz. U. z 2012 r. poz. 462); zgodnie z zasadami zawartymi w polskiej normie PN-ISO 9836:1997, tj.: powierzchnia użytkowa lokalu jest obliczona w metrach kwadratowych z dokładnością do dwóch miejsc po przecinku, dla wymiarów lokalu w stanie wykończonym, na poziomie podłogi, nie licząc listew przypodłogowych, progów itp. Do powierzchni użytkowej lokalu nie wlicza się powierzchni elementów nadających się do demontażu, otworów na drzwi i okna oraz nisz w elementach zamykających.
3. Przedstawiona na rzucie aranżacja ma charakter przykładowy, umebłowanie nie stanowi wyposażenia nabywanego lokalu.